

**ЛЭМЗ**

По вопросам продаж и поддержки обращайтесь:
 Астана +7(7172)727-132, Волгоград (844)278-03-48, Воронеж (473)204-51-73, Нижний Новгород (831)429-08-12,
 Екатеринбург (343)384-55-89, Краснодар (861)203-40-90, Санкт-Петербург (812)309-46-40,
 Москва (495)268-04-70, Самара (846)206-03-16, Новосибирск (383)227-86-73, Ростов-на-Дону (863)308-18-15,
 Уфа (347)229-48-12, Саратов (845)249-38-78, Казань (843)206-01-48, Красноярск (391)204-63-61,
единый адрес: ezm@nt-rt.ru
сайт: lemez.nt-rt.ru

1. СЕРИИ АСИНХРОННЫХ ДВИГАТЕЛЕЙ С КОРОТКОЗАМКНУТЫМ РОТОРОМ

ДАЗО

ЭЛЕКТРОДВИГАТЕЛИ АСИНХРОННЫЕ СЕРИИ ДАЗО МОЩНОСТЬЮ 315-2000 кВт

Электродвигатели переменного тока с короткозамкнутым ротором серии ДАЗО мощностью 315-2000 кВт предназначены для привода механизмов, не требующих регулирования частоты вращения (насосов, вентиляторов, дымососов и др.), а их специальные модификации в составе регулируемого привода механизмов.

Двигатели предназначены для работы от сети переменного тока частотой 50 Гц напряжением 6000 В и 3000 В.

По просьбе заказчика на базе вышеуказанных машин могут быть изготовлены двигатели на другие мощности, напряжения и частоту сети с учетом требования контракта.

Пуск двигателей прямой, обеспечивается как при номинальном напряжении сети, так и при снижении напряжения сети за время пуска до 0,85 Uном.

Двигатели допускают два пуска подряд из холодного состояния или один пуск из горячего состояния. Интервал между последующими пусками не менее трех часов, количество пусков не более 10000 за период эксплуатации и не более 500 пусков в год.

Соединение двигателей с приводным механизмом осуществляется посредством упругой муфты.

Двигатели имеют подшипники качения с пластичной смазкой.

Обмотка статора имеет четыре выводных конца, закрепленные на четырех изоляторах в коробке выводов.

Соединение фаз обмоток звезда.

Двигатели допускают правое и левое направление вращения. Изменение направления вращения осуществляется только из состояния покоя.

Отличительные характеристики и конструктивные особенности двигателей ДАЗО 315-2000 кВт

- Двигатели рассчитаны на повышенные на 20% значения маховой массы приводимых механизмов по сравнению с аналогами;
- По своему назначению занимают промежуточное положение между серией А4, ДАЗ04 и серией АОД для тягодутьевых механизмов с тяжелыми условиями пуска;
- Усиленная конструкция короткозамкнутой клетки ротора, не имеющая фактов выходов из строя при эксплуатации;
- Усиленная обшивка;
- Качественная изоляция типа «Монолит2» класса F, с температурным использованием по классу В;
- При установке двигателей ДАЗО 3152000 кВт взамен двигателей, находящихся в эксплуатации, дополнительно выполняются проектные работы по стыковке двигателей по присоединительным размерам, без переделки фундамента.

Структура условного обозначения:

ДАЗО4-XXX-YY-ZУХЛ1 (Пример: ДАЗ04-1000-6-1500УХЛ1)

ДАЗО - асинхронный обдуваемый двигатель с короткозамкнутым ротором

XXX – мощность, кВт

YY - напряжение, кВ

Z – частота вращения, об/мин

УХЛ1 - климатическое исполнение и категория размещения

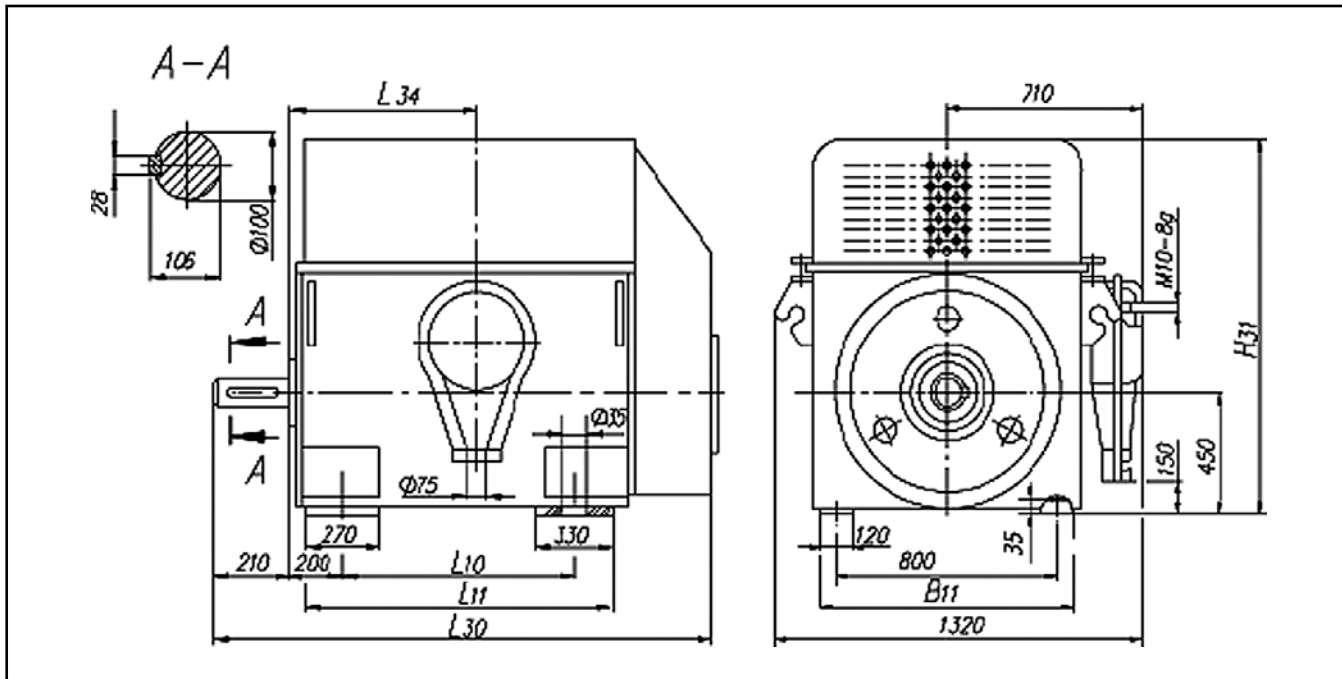
Электродвигатели асинхронные с короткозамкнутым ротором серии ДАЗО для поставки в страны с тропическим климатом, частотой 60 Гц

Степень защиты IP54, Форма исполнения IM 1001, Способ охлаждения IC0161, Режим работы S1

Основные характеристики

Тип двигателя	Мощность, кВт	Напряжение, В	Частота вращения, об/мин	КПД, %	Кoeffициент мощности	Mmax / Mпот	Максимально допустимый маховый момент, кг*м ²	Масса, кг
ДАЗО-200-6-1800Т1	200	6000	1800	92,4	0,87	3,0	260	2390
ДАЗО-400-6-1800Т1	400	6000	1800	94,5	0,90	2,5	640	2870
ДАЗО-500-6-1800Т1	500	6000	1800	94,1	0,89	2,6	700	3150
ДАЗО-800-6-1800Т1	800	6000	1800	94,5	0,89	2,5	1250	5120
ДАЗО-200-0,44-1800Т1	200	440	1800	93,0	0,89	2,6	260	2310
ДАЗО-250-0,44-1800Т1	250	440	1800	93,4	0,89	2,1	260	2310
ДАЗО-320-0,44-1800Т1	320	440	1800	94,0	0,90	2,3	460	2445
ДАЗО-250-6-1200Т1	250	6000	1200	93,0	0,89	3,2	800	3050
ДАЗО-315-6-1200Т1	315	6000	1200	93,6	0,86	2,5	800	3050

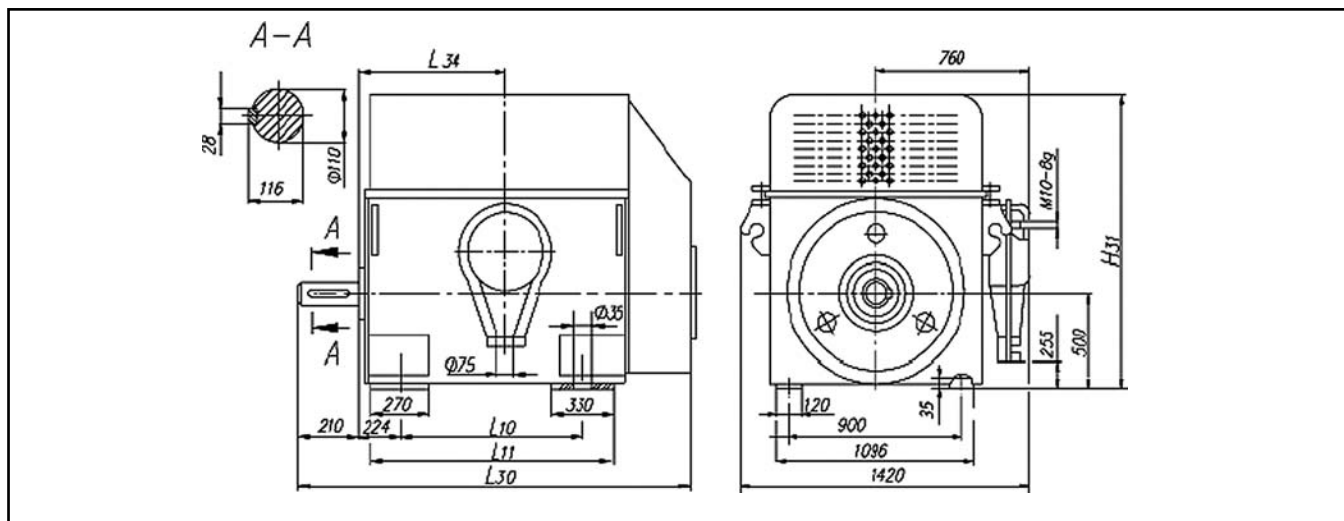
Габаритные, установочные, присоединительные размеры и масса двигателей



Тип двигателя	L ₁₀	L ₁₁	L ₃₀	L ₃₄	H ₃₁	B ₁₁	Масса, кг
ДА30-200-6-1800Т1	900	1140	1775	740	1320	990	2390
ДА30-400-6-1800Т1	1000	1240	1875	840	1385	996	2870

Размеры в миллиметрах

Габаритные, установочные, присоединительные размеры и масса двигателей (продолжение)



Тип двигателя	L ₁₀	L ₁₁	L ₃₀	L ₃₄	H ₃₁	Масса, кг
ДА30-250-6-1200Т1		1190	1825	790	1465	3050
ДА30-315-6-1200Т1		1190	1825	790	1465	3050
ДА30-500-6-1800Т1		1190	1825	790	1465	3150
	1250	1		896	1832	

Тип двигателя	Масса, кг
ДА30-200-0,44-1800Т1	2310
ДА30-250-0,44-1800Т1	2310
ДА30-320-0,44-1800Т1	

Размеры в миллиметрах

Электродвигатели асинхронные с короткозамкнутым ротором серии ДАЗО

Степень защиты IP44, Форма исполнения IM 1001, Способ охлаждения IC0161, Режим работы S1

Основные характеристики

Тип двигателя	Мощность, кВт	Частота вращения, об/мин	КПД, %	Напряжение, В	Коэффициент мощности	$\frac{M_{max}}{M_{nom}}$	Максимально допустимый маховый момент, кг*м ²	Масса, кг
ДАЗО-200-0,38-1500У1	200	1500	93,5	380	0,888	2,5	-	
ДАЗО4-400-6-1500У1	400	1500	94,2	6000	0,87	2,8	920	
ДАЗО4-315-6-1500Т3	315	1500	93,7	6000	0,89	2,5	680	
ДАЗО4-250-6-1000Т3	250	1000	93,4	6000	0,86	2,4	1800	
ДАЗО4-400-6-1000Т1	400	1000	94,8	6000	0,87	2,8	2680	
ДАЗО-160-0,38-750У1	160	750	93,5	380	0,83	1,9	-	
ДАЗО-160-0,38-600У1	160	600	93,4	380	0,77	2,0	-	
ДАЗО-250-0,38-750У1	250	750	94,3	380	0,83	1,9	2400	
ДАЗО-250-6,6-750Т1	250	750	93,5	6600	0,75	2,8	2400	
ДАЗО-315-0,38-1500У1	315	1500	94,0	6000	0,89	1,9	460	
ДАЗО-200-3-1800Т1	200	1800	94,2	10000	0,87	3,0		
ДАЗО-630-6-720У1 (60 Гц)	630	720	94,4	10000	0,79	2,2		
ДАЗО-630-6-600Т1 (60 Гц)	630	600	94,2	10000	0,76	2,3		
ДАЗО-250-10-1500У1	250	1500	92,1	10000	0,83	3,0	720	2810
ДАЗО-315-10-1500У1	315	1500	92,3	10000	0,84	2,3	3000	2810
ДАЗО-400-10-1500У1	400	1500	93,3	10000	0,80	3,2	1150	3050
ДАЗО-800-10-1000У1	800	1000	94,3	10000	0,88	1,5	-	5300
ДАЗО-315-10,5-750У1	315	750	93,2	10000	0,77	2,8	-	3860
ДАЗО-400-10-600У1	400	600	93,4	10000	0,75	2,0	1500	5410
ДАЗО4-85/43-4У1	500	1500	94,0	10000	0,85	2,8	800	3250
ДАЗО4-85/49-4У1	630	1500	94,5	10000	0,86	2,8	1000	3450
ДАЗО4-85/50-6У1	330	1000	93,2	10000	0,70	3,5	3000	3400
ДАЗО4-85/50-6У1	400	1000	93,9	10000	0,81	3,0	3000	3400
ДАЗО4-85/54-6У1	500	1000	94,2	10000	0,83	2,8	3200	3500
ДАЗО4-85/62-8У1	400	750	93,8	10000	0,77	2,8	6000	3660
ДАЗО4-85/62-8В	400	750	93,8	10000	0,77	2,8	-	3600
ДАЗО-630-10-1000У1	630	1000	94,5	10000	0,85	2,5		
ДАЗО-315-10-1000У1	315	1000	94,5	10000	0,86	3,8		
ДАЗО-400-10-1000У1	400	1000	93,9	10000	0,81	3,2		
ДАЗО-250-10-1000У1	250	1000	92,9	10000	0,72	3,6		
ДАЗО-1000-10-750ДУ1	1000	750	95,1	10000	0,82	1,9		
ДАЗО-800-10-750УХЛ1	800	750	94,9	10000	0,79	2,6		
ДАЗО-315-10,5-750У1	315	750	93,2	10000	0,77	2,8		
ДАЗО-500-6-1500М4	500	1500	94,5	10000	0,89	2,6		
ДАЗО-630-6-1500М4	630	1500	94,7	10000	0,89	2,5		
ДАЗО-630-6-1000У1	630	1000	94,7	10000	0,85	2,4		
ДАЗО-315-0,38-1500У1	315	1500	94,0	10000	0,89	1,9		
ДАЗО-630-0,6-1000У1	630	1000	94,8	10000	0,87	2,0		
ДАЗО-500-0,38-1000У1	500	1000	94,9	10000	0,84	2,9		
ДАЗО-400-0,38-1000У2	400	1000	94,7	10000	0,84	2,3		
ДАЗО-315-0,38-1000ДУ1	315	1000	94,3	10000	0,85	2,4		
ДАЗО-160-0,4-1000Т1	160	1000	93,6	10000	0,85	2,6		
ДАЗО-400-0,66-750У1	400	750	94	10000	0,83	2,0		

Электродвигатель асинхронный с короткозамкнутым ротором типа ДАЗО-400-0,38-1000У2, 380 В, 50 Гц специального исполнения для привода ножниц поперечной резки металлопроката

Степень защиты IP44, Форма исполнения IM 1001, Способ охлаждения IC0161, Режим работы S1

Основные характеристики

Тип двигателя	Мощность, кВт	Частота вращения, об/мин	КПД, %	Коэффициент мощности	$\frac{M_{max}}{M_{nom}}$	Максимально допустимый маховый момент, кг*м ²
ДАЗО-400-0,38-1000У2	400	1000	94,7	0,8	2,5	6000

Тип двигателя	L ₁	L ₂	L ₁₀	L ₁₁	L ₃₀	L ₃₄	Масса, кг
ДАЗО-1000-6-1500УХЛ1	460	280	1250	1660	2325	905	5370
ДАЗО-1250-6-1000УХЛ1	540	335	1600	2100	2775	1135	6200
ДАЗО-1600-6-1500УХЛ1	540	335	1600	2100	2775	1135	6750
ДАЗО-2000-6-1500УХЛ1	540	335	1600	2100	2775	1135	7400
ДАЗО-800-6-1000УХЛ1	460	280	1250	1660	2325	905	5200
ДАЗО-1000-6-1000УХЛ1	460	280	1250	1660	2325	905	5530
ДАЗО-1250-6-1500УХЛ1	540	335	1600	2100	2775	1135	6190
ДАЗО-630-6-750УХЛ1	460	280	1250	1660	2325	905	5270
ДАЗО-800-6-750УХЛ1	540	335	1600	2100	2775	1135	6280
ДАЗО-1000-6-750УХЛ1	540	335	1600	2100	2775	1135	6850
ДАЗО-400-6-600УХЛ1	460	280	1250	1660	2325	905	4600
ДАЗО-500-6-600УХЛ1	460	280	1250	1660	2325	905	4900
ДАЗО-630-6-600УХЛ1	460	280	1250	1660	2325	905	5390
ДАЗО-800-6-600УХЛ1	540	335	1600	2100	2775	1135	6500
ДАЗО-315-6-500УХЛ1	460	280	1250	1660	2325	905	4860
ДАЗО-400-6-500УХЛ1	460	280	1250	1660	2325	905	5370
ДАЗО-500-6-500УХЛ1	540	335	1600	2100	2775	1135	6240
ДАЗО-630-6-500УХЛ1	540	335	1600	2100	2775	1135	6740

Примечание: Электродвигатели типа ДАЗ080061000УХЛ1 могут изготавливаться в исполнении с двумя концами вала.

Электродвигатели асинхронные с короткозамкнутым ротором серии ДАЗО-560, 50 Гц, мощностью 315-2000 кВт

Степень защиты IP54, Форма исполнения IM 1001, Способ охлаждения IC0161, Режим работы S1

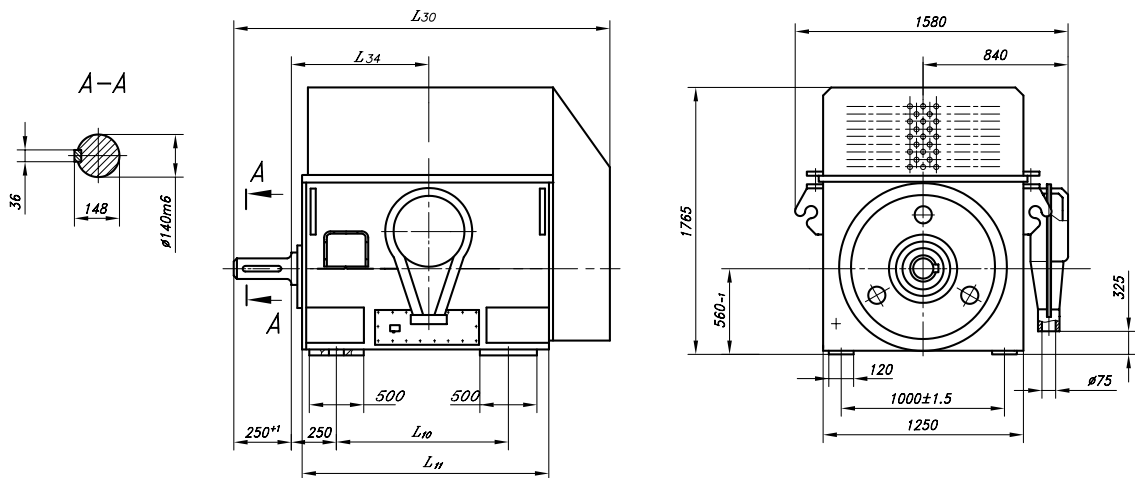
Основные характеристики

Тип двигателя	Мощность, кВт	Напряжение, В	Частота вращения, об/мин	КПД, %	Коэффициент мощности	Максимально допустимый маховый момент, кг*м ²	Масса, кг
ДАЗО-560-315/500-6У1	315	6000	500	93,9	0,77	17000	4730
ДАЗО-560-400/500-6У1	400	6000	500	93,9	0,75	20000	5120
ДАЗО-560-400/600-6У1	400	6000	600	94,3	0,79	12000	4480
ДАЗО-560-500/500-6У1	500	6000	500	94,1	0,74	24600	5910
ДАЗО-560-500/600-6У1	500	6000	600	94,7	0,80	15000	4770
ДАЗО-560-630/500-6У1	630	6000	500	94,1	0,76	30000	6220
ДАЗО-560-630/600-6У1	630	6000	600	94,9	0,80	18000	5480
ДАЗО-560-630/750-6У1	630	6000	750	94,8	0,80	11000	5060
ДАЗО-560-800/600-6У1	800	6000	600	95,1	0,86	21500	6230
ДАЗО-560-800/750-6У1	800	6000	750	94,9	0,82	13000	5830
ДАЗО-560-800/1000-6У1	800	6000	1000	95,1	0,86	6160	4970
ДАЗО-560-1000/750-6У1	1000	6000	750	95,1	0,82	15000	6240
ДАЗО-560-1000/1000-6У1	1000	6000	1000	95,2	0,86	7000	5280
ДАЗО-560-1000/1500-6У1	1000	6000	1500	95,2	0,87	1800	5265
ДАЗО-560-1250/1000-6У1	1250	6000	1000	95,4	0,87	8000	5820
ДАЗО-560-1250/1500-6У1	1250	6000	1500	95,4	0,88	2200	5400
ДАЗО-560-1250/1500-10У1	1250	10000	1500	95,2	0,87	2200	5800
ДАЗО-560-1600/1000-6У1	1600	6000	1000	95,6	0,88	9500	6450
ДАЗО-560-1600/1500-6У1	1600	6000	1500	95,7	0,89	2700	5760
ДАЗО-560-2000/1500-6У1	2000	6000	1500	95,9	0,89	3200	6420
ДАЗО-560-1000/1000-10У1	1000	6000	1000	95,1	0,85	5000	5820
ДАЗО-560-800/1000-10У1	800	6000	1000	94,7	0,84	5200	5280
ДАЗО-560-1000/750-10У1	1000	6000	750	94,7	0,82	7800	6240
ДАЗО-560-800/750-10У1	800	6000	750	94,7	0,8	9900	6240
ДАЗО4-560-8ДУ1	630	6000	750	94,5	0,8	8000	5900
ДАЗО-560-630/750-10У1	630	6000	750	94,5	0,8	8000	5900
* ДАЗО-560-800/1000-3,3Т1	800	6000	1000	95,3	0,84	6160	5700
ДАЗО-560-800/1000-3У1	800	6000	1000	95,1	0,86	6160	4970
ДАЗО-560-800/750-6,6Т1	800	6000	750	94,9	0,82	9800	5830

* - Двигатель с двумя свободными концами вала.

Габаритные, установочные, присоединительные размеры двигателей

Тип двигателя	L ₁	L ₁₁	L ₃₀	L ₃₄	Масса, кг
ДА30-560-315/500-6У1	1000	1420	2090	770	47300
ДА30-560-400/500-6У1	1000	1420	2090	775	5120
ДА30-560-400/500-6У1	1000	1420	2090	770	4480
ДА30-560-500/500-6У1	1250	1670	2340	880	5910
ДА30-560-500/500-6У1	1000	1420	2090	765	4770
ДА30-560-630/500-6У1	1250	1680	2350	905	6220
ДА30-560-630/500-6У1	1250	1670	2340	885	5480
ДА30-560-630/500-6У1	1000	1440	2110	765	5060
ДА30-560-800/500-6У1	1250	1680	2350	895	6230
ДА30-560-800/500-6У1	1250	1670	2340	880	5830
ДА30-560-800/500-6У1	1000	1420	2090	755	4970
ДА30-560-1000/500-6У1	1250	1670	2340	885	6240
ДА30-560-1000/500-6У1	1000	1470	2140	785	5280
ДА30-560-1000/500-6У1	1000	1550	2220	820	5265
ДА30-560-1250/500-6У1	1250	1670	2340	880	5820
ДА30-560-1250/500-6У1	1000	1530	2200	810	5400
ДА30-560-1600/500-6У1	1250	1720	2390	910	6440
ДА30-560-1600/500-6У1	1250	1670	2340	885	5780
ДА30-560-2000/500-6У1	1250	1790	2640	945	6420
ДА30-560-1000/1000-10У1	1250	1670	2340	885	5820
ДА30-560-800/1000-10У1	1000	1470	2140	785	5280
ДА30-560-1000/750-10У1	1250	1670	2340	885	6240
ДА30-560-800/750-10У1	1250	1670	2340	885	6240
ДА304-560Х-8ДУ1	1000	1670	2340	880	5900
ДА30-560-630/750-10У1	1250	1670	2340	880	5900
ДА30-560-800/1000-3,3Т1	1000	1470	2420	785	57000
ДА30-560-800/1000-3У1	1000	1420	2090	755	4970
ДА30-560-800/750-6,6Т1	1250	1670	2340	880	5830



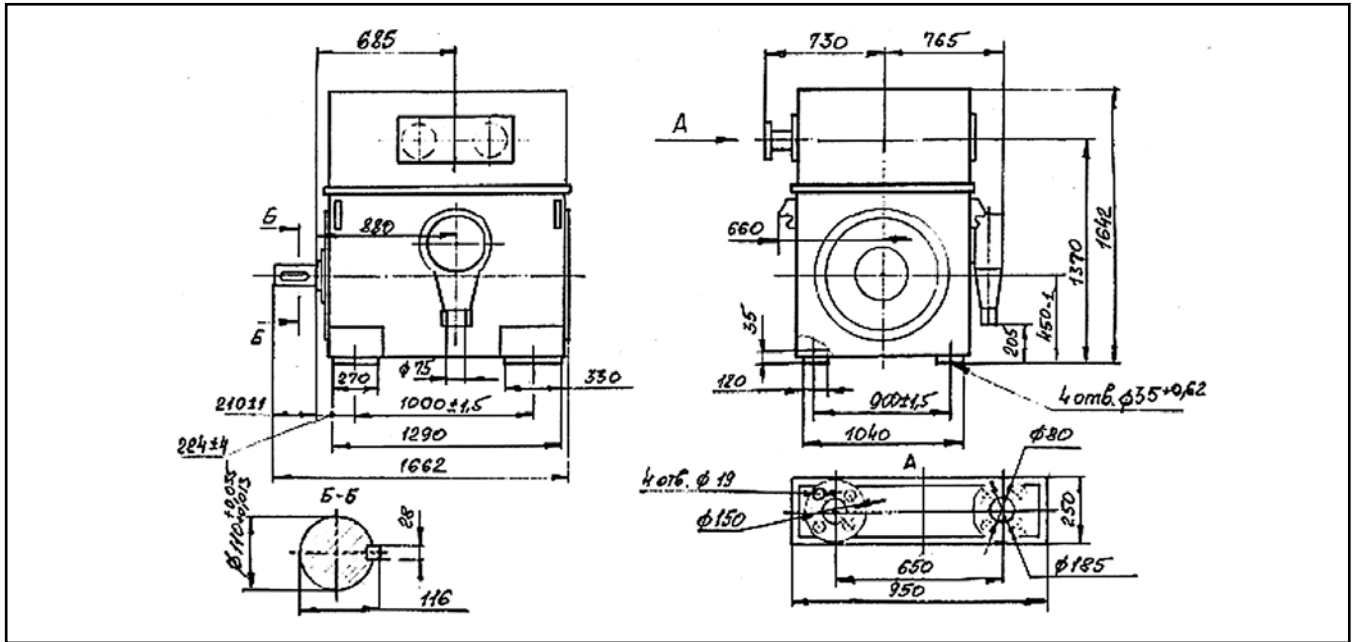
Размеры в миллиметрах

Электродвигатели асинхронные с короткозамкнутым ротором серии ДАЗ для привода насосов

Система охлаждения – встроенный водяной воздухоохладитель

Климатическое исполнение – морское

Тип двигателя	Мощность, кВт	Напряжение, В	Частота вращения, об/мин	КПД, %	Коэффициент мощности	$\frac{M_{max}}{M_{nom}}$	Масса, кг
ДА3-630-6-1500ТВ4	630	6000	1500	94.7	0.89	2.5	3440
ДА3-500-6-1500ТВ4	500	6000	1500	94.5	0.89	2.6	3410
ДА3-800-6-1000А3Т3	800	6000	1000	95.1	0.86	2.4	5700
АЗW-160-0,38-1500М3	160	380	1500	93.1	0.84	2.9	1600
ДА3-250-0,38-1000ИУ3	250	380	1000	93.8	0.86	1.8	2270
ДА3-500-0,66/0,38-750У1	500	660/380	750	93.9	0.83	1.5	3350



Электродвигатели асинхронные для привода нагнетателей

Тип двигателя	Мощность, кВт	Напряжение, В	Частота вращения, об/мин	КПД, %	Коэффициент мощности	$\frac{M_{max}}{M_{nom}}$	Масса, кг
ДАЗ-Р-4000-6-1500У1	4000	6000	1500	95,7	0,91	3,0	16900
ДАЗОС-3000-6-1500У1	3000	6000	1500	95,2	0,88	3,0	16900
ДАП-6750-6-1500У1	6750	6000	1500	96,0	0,89	3,2	25000

По вопросам продаж и поддержки обращайтесь:

Астана +7(7172)727-132, Волгоград (844)278-03-48, Воронеж (473)204-51-73, Нижний Новгород (831)429-08-12, Екатеринбург (343)384-55-89, Краснодар (861)203-40-90, Санкт-Петербург (812)309-46-40, Москва (495)268-04-70, Самара (846)206-03-16, Новосибирск (383)227-86-73, Ростов-на-Дону (863)308-18-15, Уфа (347)229-48-12, Саратов (845)249-38-78, Казань (843)206-01-48, Красноярск (391)204-63-61,

единый адрес: ezm@nt-rt.ru

сайт: lemez.nt-rt.ru